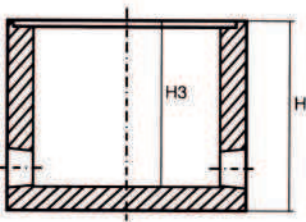


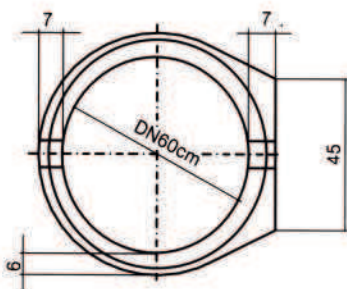
Prüfschächte (Falzverbindung) DN 600 bis Rohranschluss DN 150	Art.-Nr.	Höhe in mm	H3 in mm	Fracht- gewicht kg/Stck.	Verpack- einheit Stck. pro
Prüfschachtboden ohne Ein- und Auslauf	219014	500	400	200	4 / Europ.
Prüfschachtboden mit Ein- und Auslauf gegenüber	219015	500	400	200	4 / Europ.
Prüfschachtboden mit Auslauf	219016	500	400	200	4 / Europ.
Prüfschachtboden mit Ein- und Auslauf 90° abgewinkelt	219017	500	400	200	4 / Europ.
Prüfschachtboden mit halbem Beton- gerinne (gerade) mit eingebautem PVC-KG-Schachtfuttern	222505	500	400	200	4 / Europ.
Prüfschachtboden mit halbem Beton- gerinne (gerade) mit eingebauten PVC-KG-Schachtfuttern	222507	500	400	200	4 / Europ.
Prüfschachtboden mit Steinzeug-Halb- schale (gerade) mit eingebauten PVC-KG-Schachtfuttern	222509	500	400	200	4 / Europ.
Prüfschachtboden mit Steinzeug-Halb- schale (gerade) mit eingebauten Steinzeugmuffen DN 150	222511	500	400	200	4 / Europ.

Weitere Varianten auf Anfrage!

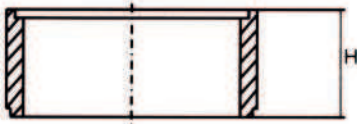
Bodenteil mit Rohlöchern Ø 250



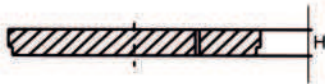
Querschnitt



Prüfschächte (Falzverbindung) DN 600 bis Rohranschluss DN 150	Art.-Nr.	Höhe in mm	Fracht- gewicht kg/Stck.	Verpack- einheit Stck. pro
Prüfschachtzwischenring DN 600/250	219021	250	100	8 / Europ.
Prüfschachtzwischenring DN 600/500	219025	500	200	4 / Europ.
Prüfschachtzwischenring DN 600/1000	219027	1000	380	lose



Prüfschächte (Falzverbindung) DN 600 bis Rohranschluss DN 150	Art.-Nr.	Höhe in mm	Fracht- gewicht kg/Stck.	Verpack- einheit Stck. pro
Prüfschachtdeckel begehbar	219028	60	60	lose
Prüfschachtdeckel PKW-befahrbar	219029	90	85	lose



Abdeckplatte mit Muffe aus Stahlbeton und Einstiegsöffnung LKW-befahrbar bis SLW 60	Art.-Nr.	D1 in mm	D2 in mm	D3 in mm	Höhe in mm	Fracht- gewicht kg/Stck.	Verpack- einheit Stck. pro
AP-M 1000/625/200	218020	1270	1000	625	200	510	lose
AP-M 1200/625/200	218023	1500	1200	625	200	805	lose
AP-M 1500/625/200	218026	1800	1500	625	200	1210	lose

