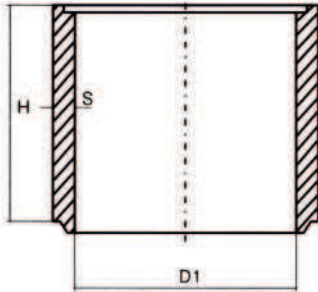


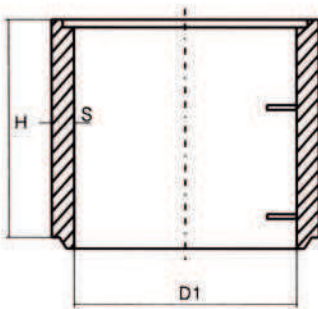
Schachtbauteile mit Falz
DIN 4034, Teil 2
(Einzelteile)

Schachtring ohne Steigeisen



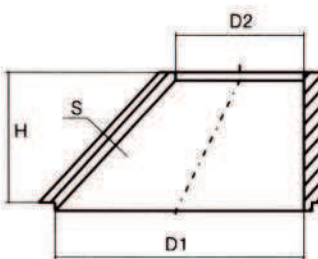
Art.-Nr.	Erz.-Bez.	D1 in mm	D2 in mm	Höhe in mm	S in mm	Frachtgewicht kg/Stck.	Verpack.einheit Stck. pro
219181	DN 1000/250	1000		250	90	265	lose
219183	DN 1000/500	1000		500	90	530	lose
219185	DN 1000/750	1000		750	90	795	lose
219187	DN 1000/1000	1000		1000	90	1060	lose

Schachtring mit Steigeisen
DIN 1212 E



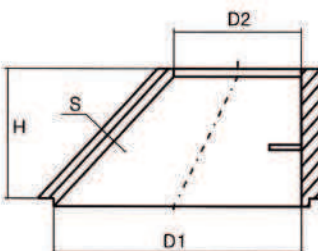
219051	DN 1000/250	1000		250	90	265	lose
219055	DN 1000/500	1000		500	90	530	lose
219059	DN 1000/750	1000		750	90	795	lose
219063	DN 1000/1000	1000		1000	90	1060	lose

Schachthals ohne Steigeisen



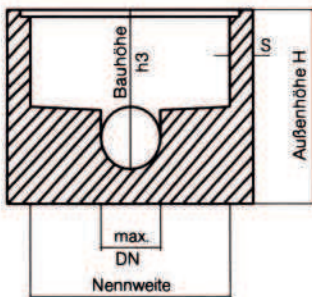
236046	DN 1000/300	1000	625	300	90	450	5/Europ.
219217	DN 1000/600	1000	625	600	90	590	lose

Schachthals mit Steigeisen
DIN 1212 E

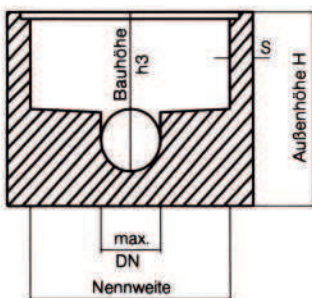


236137	DN 1000/300	1000	625	300	90	450	5/Europ.
219151	DN 1000/600	1000	625	600	90	590	lose

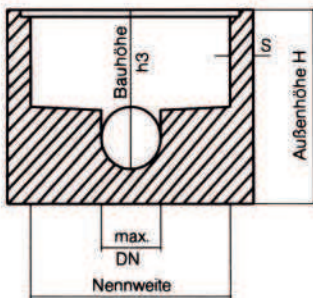
Schachtunterteil DIN V 4034 -2, DN 1000 x 710 bis Rohranschluss DN 200	Art.-Nr.	Höhe in mm	h3 in mm	S in mm	Fracht- gewicht kg/Stck.	max. DN mm
Rohling (ohne Gerinne)	222301	710	540	150	1500	200
1/1 Beton	222309	710	490	150	1600	200
Steinzeug - Halb Berme Beton	222313	710	490	150	1600	200
1/1 Klinker, Berme Beton	222321	710	460	150	1600	200
1/1 Klinker, Berme Klinker	222321	710	460	150	1600	200



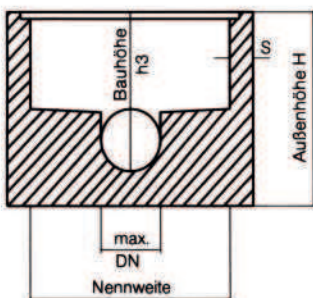
Schachtunterteil DIN V 4034 -2, DN 1000 x 810 bis Rohranschluss DN 300	Art.-Nr.	Höhe in mm	h3 in mm	S in mm	Fracht- gewicht kg/Stck.	max. DN mm
Rohling (ohne Gerinne)	222250	810	640	150	1550	300
1/1 Beton	222258	810	590	150	1800	300
Steinzeug - Halb Berme Beton	222262	810	590	150	1800	300
1/1 Klinker, Berme Beton	222270	810	560	150	1800	300
1/1 Klinker, Berme Klinker	222270	810	560	150	1800	300



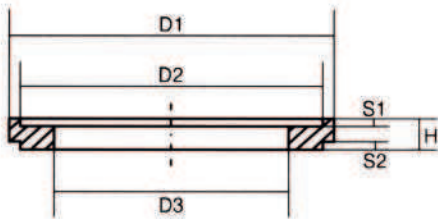
Schachtunterteil DIN 4034 -2, DN 1000 x 910 bis Rohranschluss DN 400	Art.-Nr.	Höhe in mm	h3 in mm	S in mm	Fracht- gewicht kg/Stck.	max. DN mm
Rohling (ohne Gerinne)	222325	810	740	150	1600	300
1/1 Beton	222333	810	690	150	2000	300
Steinzeug - Halb Berme Beton	222337	810	690	150	2000	300
1/1 Klinker, Berme Beton	222345	810	660	150	2000	300
1/1 Klinker, Berme Klinker	222345	810	660	150	2000	300



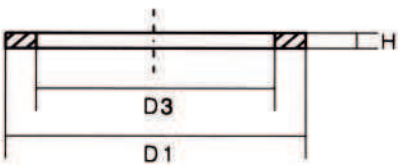
Schachtunterteil DIN 4034 -2, DN 1000 x 1200 bis Rohranschluss DN 600	Art.-Nr.	Höhe in mm	h3 in mm	S in mm	Fracht- gewicht kg/Stck.	max. DN mm
Rohling (ohne Gerinne)	222349	1200	1000	150	2200	600
1/1 Beton	222357	1200	1000	150	2500	600
Steinzeug - Halb Berme Beton	222361	1200	1000	150	2500	600
1/1 Klinker, Berme Beton	222369	1200	1000	150	2500	600
1/1 Klinker, Berme Klinker	222369	1200	1000	150	2500	600



Auflageringe DIN 4034 Teil 1	Art.-Nr.	D1 in mm	D2 in mm	D3 in mm	Höhe in mm	S1/S2 in mm	Fracht- gewicht kg/Stck.	Verpack. einheit Stck. pro
AR mit VS 625 x 40	236300	865	805	625	40	20/20	25	20 / Europ.
AR mit VS 625 x 60	236301	865	805	625	60	20/20	38	17 / Paket
AR mit VS 625 x 80	236302	865	805	625	80	20/20	50	13 / Paket
AR mit VS 625 x 100	236303	865	805	625	100	20/20	68	10 / Paket
AR mit VS 625 x 120	236304	865	805	625	120	20/20	75	9 / Paket



Auflageringe DIN 4034 Teil 2	Art.-Nr.	D1 in mm	D3 in mm	Höhe in mm	Fracht- gewicht kg/Stck.	Verpack. einheit Stck. pro
AR 625 x 40	236320	785	625	40	17	25 / Europ.
AR 625 x 60	236321	785	625	60	26	18 / Paket
AR 625 x 80	236322	785	625	80	34	14 / Paket
AR 625 x 100	236323	785	625	100	42	11 / Paket
AR 625 x 120	236324	785	625	120	50	9 / Paket



Zulagen für Außenanstriche

Teil 1 und Teil 2

Art.-Nr.

SR DN 1000/250	202040
SR DN 1000/500	202042
SR DN 1000/750	202044
SR DN 1000/1000	202046
SH DN 1000/300	202050
SH DN 1000/600	202048

Zulage für Schachtringe und Koneen mit HS-Zement + 5 %